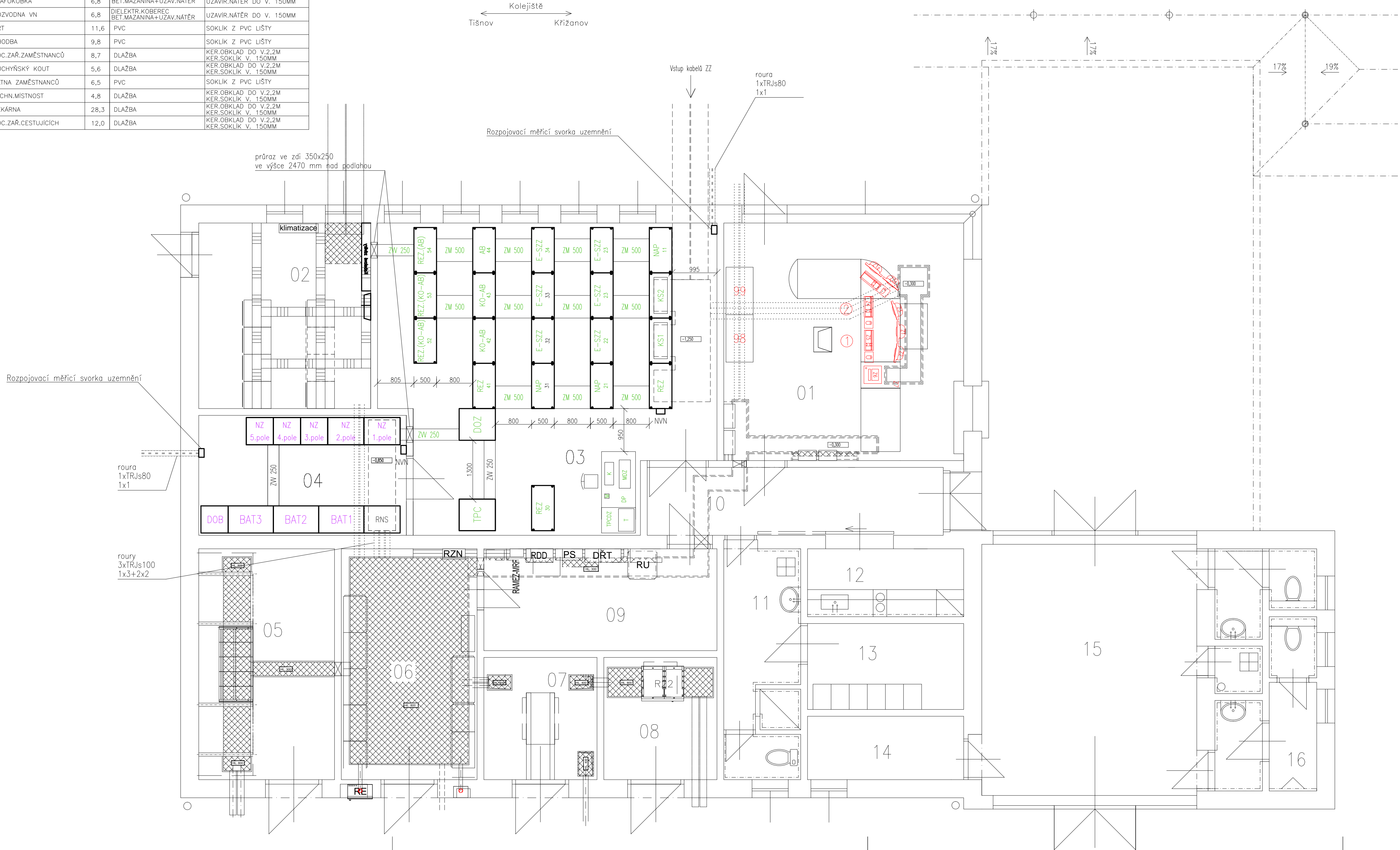


LEGENDA MÍSTNOSTÍ

ČÍSLO	NÁZEV MÍSTNOSTI	PLOŠA (m²)	PODLAHA	UKONČENÍ PODLAHY U STĚN
01	DOPRAVNÍ KANCELÁŘ	27,8	ANTISTATICKÁ PODL.	SOKLIK Z PVC LIŠTY
02	SDĚL.ZAŘIZENÍ	15,6	PVC	SOKLIK Z PVC LIŠTY
03	STAVĚLOVÁ ÚSTŘEDNA	46,7	ANTISTATICKÁ PODL.	SOKLIK Z PVC LIŠTY
04	ZDROJE ZZ	12,2	ANTISTATICKÁ PODL.	SOKLIK Z PVC LIŠTY
05	ROZVODNA 6kV	15,3	PVC	SOKLIK Z PVC LIŠTY
06	ROZVODNA NN	15,3	DIELEKTR.KOBEREC BET.MAZANINA+UZAV.NATĚR	UZAVIR.NATĚR DO V. 150MM
07	TRAFOKOBKA	6,8	BET.MAZANINA+UZAV.NATĚR	UZAVIR.NATĚR DO V. 150MM
08	ROZVODNA VN	6,8	DIELEKTR.KOBEREC BET.MAZANINA+UZAV.NATĚR	UZAVIR.NATĚR DO V. 150MM
09	DŘT	11,6	PVC	SOKLIK Z PVC LIŠTY
10	CHODBA	9,8	PVC	SOKLIK Z PVC LIŠTY
11	SOC.ZAŘ.ZAMĚŠTNANCŮ	8,7	DLAŽBA	KER.OBKLAĐ DO V.2,2M KER.SOKLIK V. 150MM
12	KUCHYŇSKÝ KOUT	5,6	DLAŽBA	KER.OBKLAĐ DO V.2,2M KER.SOKLIK V. 150MM
13	ŠATNA ZAMĚŠTNANCŮ	6,5	PVC	SOKLIK Z PVC LIŠTY
14	TECHN.MÍSTNOST	4,8	DLAŽBA	KER.OBKLAĐ DO V.2,2M KER.SOKLIK V. 150MM
15	ČEKÁRNA	28,3	DLAŽBA	KER.OBKLAĐ DO V.2,2M KER.SOKLIK V. 150MM
16	SOC.ZAŘ.CESTUJÍCÍCH	12,0	DLAŽBA	KER.OBKLAĐ DO V.2,2M KER.SOKLIK V. 150MM



MÍSTNOST	UMÍSTĚNÉ ZAŘÍZENÍ	
	OZNAČENÍ	URČENÍ SKŘÍNĚ A ZAŘÍZENÍ
01 DOPRAVNÍ KANCELÁŘ	①	Hlavní pracoviště pro místní ovládaní
	②	Záložní pracoviště pro místní ovládaní
	Z1	LCD Monitor 21" JOP (barevný)
	Z2	LCD Monitor 21" GTN (barevný)
	Z3	LCD monitory s textovým hlášením
	Z4	Klávesnice a myš pro ovládaní zadávacího počítače
	Z5	Klávesnice a myš pro ovládaní GTN
	Z6	Tiskárna
	Z7	Skříňka s tlačítkem nouzového vypnutí napájení zab. zař. a nouzových tlačítek
	Z8, Z9	Skříňka se zadávacím počítačem
03 STAVĚLOVÁ ÚSTŘEDNA	99, 98	Sestava nábytku na zadní stěně DK
	REZ	Rezerva
	KS1, KS2	Kabelová skříň
	NAP	Napájecí skříň
	E-SZZ	Elektronické staniční zabezpečovací zařízení
	KO-AB	Skříň kolejových obvodů autobloku
	AB	Skříň autobloku
	REZ.(KO-AB)	Rezervní skříň kolejových obvodů autobloku
	REZ.(AB)	Rezervní skříň autobloku
	DOZ	Skříň dálkového ovládní (rez.), pouze ukončení optického kabelu
04 ZDROJE ZZ	NZ 1-5	Skřín napájecího zdroje SZZ (vstupní, 50Hz, 75Hz, 275Hz)
	DOB	Skřín dobíječe
	BAT	Skřín baterií
	RNS	Rozvaděč nezálohované sítě

PO PŘIPOMÍNKÁCH

			ČÍSLO SOUPRAVY:
REVIZE Č.	DATUM	ZMĚNA	

SUDOP BRNO		SUDOP BRNO, spol. s r.o. Kounicova 26 611 36 Brno	
OBJEDNATEL:	SZDC, s.o., Dílžďená 1003/7, 110 00 Praha 1 Stavební správa východ (organizační jednotka)	tel. : +420 972 625 804 E-mail: sudop@sudop-brno.cz	
PROFESNÍ SKUPINA:	22 ZABEZPEČOVACÍ ZAŘÍZENÍ	VEDOUcí PROF. SKUPINY Ing. Jiří Molák	ŘEDITEL Ing. Jiří Molák
ODPOVĚDNÝ PROJ. ZAKÁZKY Ing. Jiří Pelc	ODPOVĚDNÝ PROJ. PS, SO Martin Kádla	NAVRHL, VYPRACOVAL Martin Kádla	KONTROLOVAL Ing. Miroslav Šerý
KRAJ: Jihoomoravský, Vysočina POVĚŘENÝ OÚ: Tišnov, Velká Bíteš		STUPEŇ: PROJEKT	
Zvýšení traťové rychlosti v úseku Říkonín - Vlkov u Tišnova PS 01-28-01.1 Žst. Říkonín, definitivní SZZ		ZAK. ČÍSLO 15061-01-1016	ARCH. ČÍSLO 2016220011
		MĚRÍTKO 1:50	POČET FORMÁTŮ 1x44
		DATUM: 10/2016	
Dispozice dopravní kanceláře, stavební ústředny a místnosti zdrojů		ČÁST DOKUM. D.1.1.1	PŘÍLOHA 0600